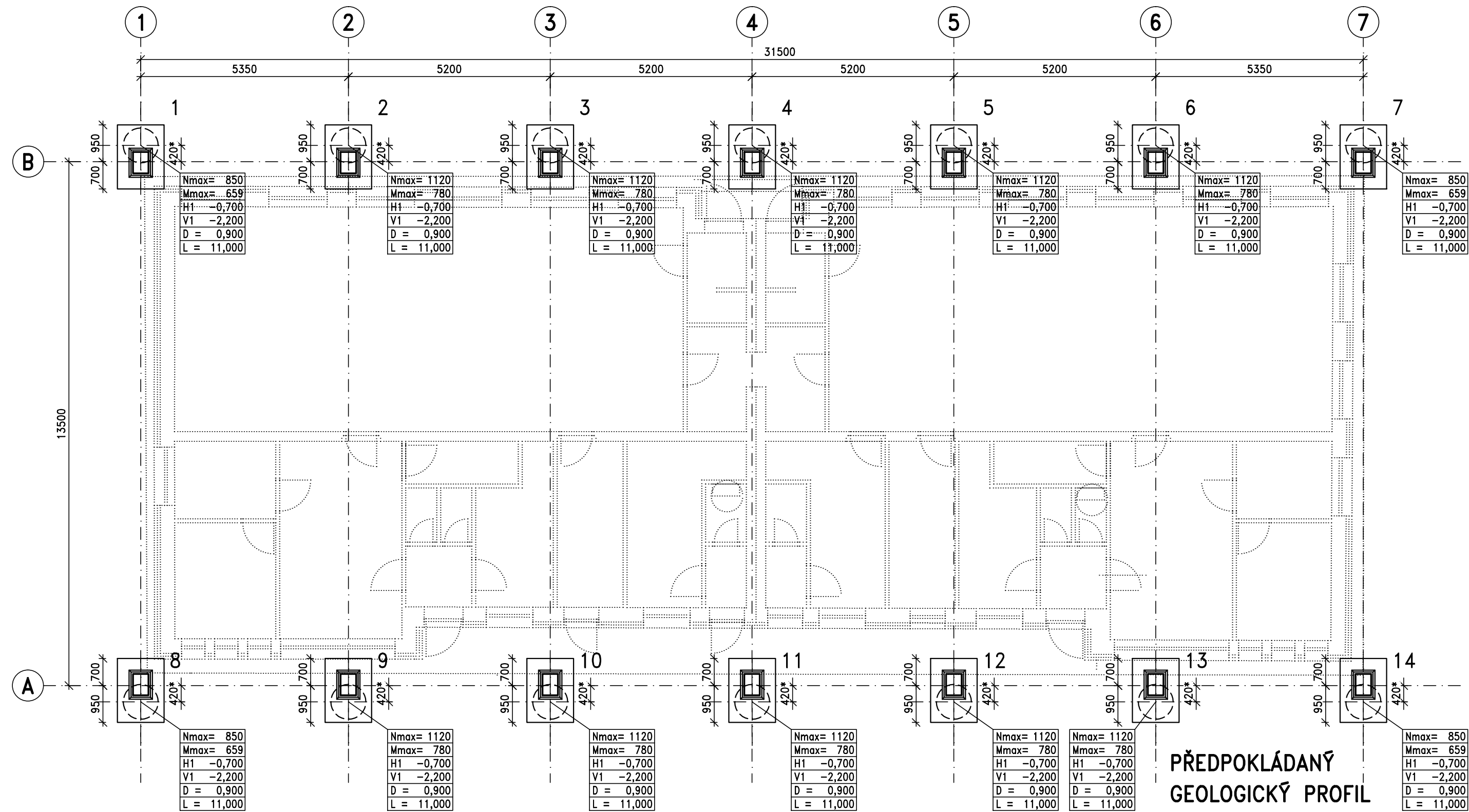
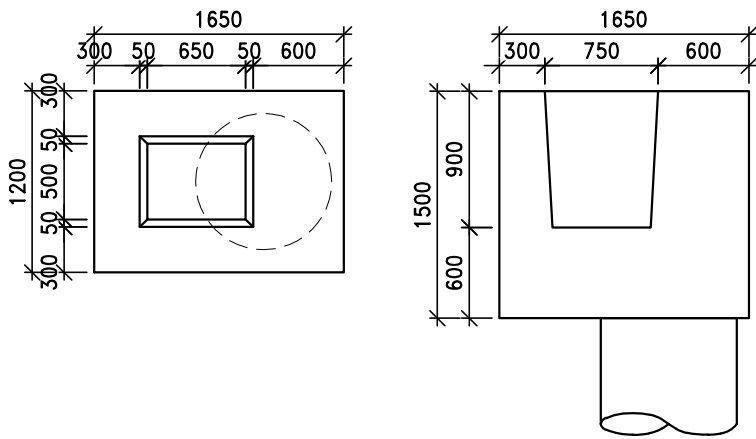


PILOTOVÉ POLE



HLAVICE H1-14 ks



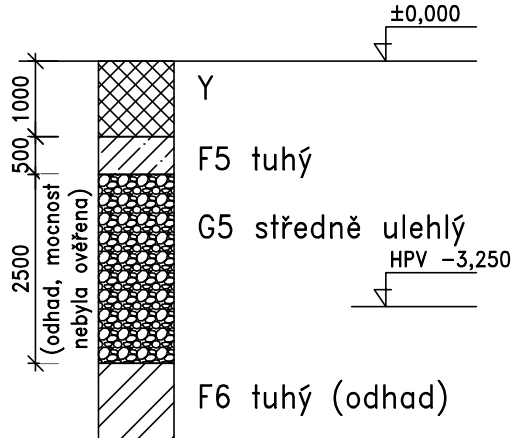
POZNÁMKA

- POPIS PILOT
- | N _{max} [kN] | M _{max} [kNm] | H ₁ [m] | V ₁ [m] | D [m] | L [m] |
|-----------------------|------------------------|--------------------|--------------------|-------|--------|
| 1120 | 780 | -0,700 | -2,200 | 0,900 | 11,000 |
- N_{max} [kN]
M_{max} [kNm]
TYP A HORNÍ LÍČ HLAVIC [m]
TYP VÝZTUŽE A HORNÍ LÍČ PILOT [m]
PRŮMĚR PILOTY [m]
DĚLKA PILOTY [m]
- BETON PILOT C25/30 XA1 - (CZ, F.1) - CI 0,20 - D_{max}22 - S3
 - BETON HLAVICE C25/30 XA1 - (CZ, F.1) - CI 0,20 - D_{max}22 - S3
 - POVRCH KALICHA JE NUTNO ZDRSNIT
 - EXCENTRICITA PILOT A HLAVIC VZHLÉDEM K MODULOVÉ OSE ←
 - V MÍSTĚ STAVBY BYL PROVEDEN GEOLOGICKÝ PRŮZKUM DO NEDOSTATEČNÉ HLOUBKY PRO NÁVRH PILOT
 - MOCNOST ŠTĚRKŮ BYLA OVĚŘENA POUZE DO VÝŠKOVÉ ÚROVNĚ CCA -3,500 m, GEOLOGICKÝ PROFIL V NIŽŠÍCH HLOUBKÁCH JE ODHADNUTÝ NA STRANU BEZPEČNOU
 - MOCNOST A ULEHLOST ŠTĚRKOVÉ TERASY HRAJE DOMINANTNÍ ROLI PŘI NÁVRHU PILOT
 - PRO VYŠŠÍ STUPEŇ PROJEKTOVÉ DOKUMENTACE DOPORUČUJI PROVÉST PENETRAČNÍ ZKOUŠKY PRO ZJIŠTĚNÍ MOCNOSTI A ULEHLOSTNÍCH PARAMETRŮ ŠTĚRKOVÉ TERASY
 - TŘÍDA Vlivu prostředí XA1 JE ODHADNUTA, NUTNO OVĚŘIT DOPLŇKOVÝM PRŮZKUMEM
 - PILOTY BUDOU PROVEDENY CO NEJBLÍŽE PÍSMENNÝM OSÁM, UVEDENÁ KÓTA JE MAXIMÁLNÍ PŘÍPUSTNÁ ODCHYLKA OD PÍSMENNÝCH OS
 - MOMENTOVÉ ZATÍŽENÍ DO PILOT JE UVEDENO VČETNĚ ZATÍŽENÍ, KTERÉ VYVODÍ EXCENTRICKY ULOŽENÝ SLOUP

±0,000 = 358,28 m.n.m. = ÚROVEŇ PODLAHY

REVIZE	POPIS ZMĚNY	DATUM	PODPIS

PŘEDPOKLÁDANÝ GEOLOGICKÝ PROFIL



TABULKA PILOT											
IP081/19 ZŠ a MŠ Chlebovice (30.07.2019)											
číslo piloty (-)	Návrhové zatížení										
	svislé max (kN)	svislé min (kN)	momentové (kNm)	vodorovné (kN)	průměr piloty (mm)	délka piloty (m)	hlava piloty (m)	armokoš piloty (-)	typ hlavice (-)	horní hrana hlavice (m)	výška hlavice (m)
1	850	530	659	41	900	11,0	-2,20	V1	H1	-0,70	1,50
2	1120	615	780	43	900	11,0	-2,20	V1	H1	-0,70	1,50
3	1120	615	780	43	900	11,0	-2,20	V1	H1	-0,70	1,50
4	1120	615	780	43	900	11,0	-2,20	V1	H1	-0,70	1,50
5	1120	615	780	43	900	11,0	-2,20	V1	H1	-0,70	1,50
6	1120	615	780	43	900	11,0	-2,20	V1	H1	-0,70	1,50
7	850	530	659	41	900	11,0	-2,20	V1	H1	-0,70	1,50
8	850	530	659	41	900	11,0	-2,20	V1	H1	-0,70	1,50
9	1120	615	780	43	900	11,0	-2,20	V1	H1	-0,70	1,50
10	1120	615	780	43	900	11,0	-2,20	V1	H1	-0,70	1,50
11	1120	615	780	43	900	11,0	-2,20	V1	H1	-0,70	1,50
12	1120	615	780	43	900	11,0	-2,20	V1	H1	-0,70	1,50
13	1120	615	780	43	900	11,0	-2,20	V1	H1	-0,70	1,50
14	850	530	659	41	900	11,0	-2,20	V1	H1	-0,70	1,50

VYPRACOVAL	SCHVÁLIL	KONTRLOVAL	IP systém a.s. www.ipsystem.cz U panelárny 573/3, 772 00 Olomouc Tel.: 585 238 222, Fax: 585 238 250	
Ing. Ondřej Vítěk	Ing. Jakub Šedrla	Ing. Ondřej Vítěk		
SPECIALIZACE: STATIKA – PROJEKT ZALOŽENÍ			DATUM	30. 7. 2019
AKCE: ZŠ a MŠ Chlebovice – tělocvična			Č. ZAKÁZKY	IP081/19
			STUPEŇ DOK.	DSP
			MĚŘÍTKO	1:100
OBJEKT: S0 01 – Dostavba tělocvičny			REVIZE	0
NÁZEV VÝKRESU: PILOTOVÉ POLE			ARCHIVNÍ ČÍSLO: D1.2.1.b – 001	